

# WAS IST LOS IN

## Nörenbergs Werkschau in der Kirche Schönwalde

Limitierter Kalender mit reizvollen Motiven des Ortes zu kaufen

Schönwalde. In der Dorfkirche ist gegenwärtig eine Ausstellung mit Aquarellen der Malerin Nörenberg zu sehen. Diese Bilder sowie eine Auswahl der gezeigten Werke im Reprint gibt es als Jahreskalender 2006 zu kaufen.

Hanns-Eckard Sternberg unterhielt sich mit der Barnimer Künstlerin.

**Frau Göricke, es läuft zurzeit eine Ausstellung mit Bildern von ihnen bei Bestattungen Krebs in Wandlitz. Jetzt stellen Sie in Schönwalde Aquarelle vor. Haben Sie eine besondere Beziehung zum Barnim?**

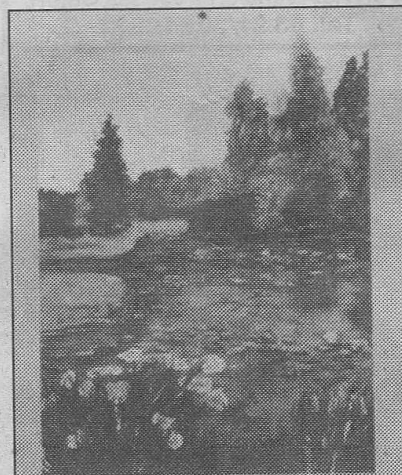
Ja. Einerseits ist der Barnim meine Heimat geworden. Ich wohne in Wandlitz im Ortsteil Rahmersee und betreibe dort einen kleinen Hofladen. Andererseits bietet dieser Landstrich Motive in Hülle und Fülle, reizend und urig in ihrer Art, Impressionen, die es geradezu verlangen, im Bild festgehalten zu werden.

**Nörenberg, ist das Ihr Künstlername?**

Angefangen habe ich mit der Malerei als junges Mädchen Petra Nörenberg. Dann kam meine Hochzeit und mit ihr der neue Name. In meinen Bildern bin ich aber meinem Geburtsnamen treu geblieben.



Die Barnimer Malerin Petra Nörenberg. Fotos: stb



Nörenbergs Kunstkalender 2006  
Schönwalder Impressionen



Förderverein  
Dorfkirche  
Schönwalde e.V.



**Hat sich mit dem neuen Namen auch der Stil Ihrer Bilder geändert?**

Während und nach meinem Studium arbeitete ich abstrakt. Dann kam er und sagte: „Ist ja ganz hübsch, was du da malst, aber erkennen kann man nicht, was das sein soll.“ Was tut man nicht alles für einen Mann? Ich glaube, jetzt erkennt man etwas, zumindest mein Gemahl.

**Warum haben Sie sich bei dieser Ausstellung für Schönwalder Motive entschieden?**

Der Förderverein Dorfkirche Schönwalde e. V. ist mit der Bitte an mich herangetreten, für ihn einen Kalender für das Jahr 2006 zu gestalten. Daher die vielen Motive aus Schönwalde und seiner schönen Umgebung. Der Kalender liegt nun in gedruckter Form vor. Es wurden 100 Exemplare angefertigt.

**Und dann kam die Idee mit der Werkschau?**

Richtig. Aber außer den Motiven aus Schönwalde enthält die Ausstellung natürlich auch andere meiner Werke. Man kann die Kalender, deren Erlös ausschließlich der Rekonstruktion der Dorfkirche zufließt, anlässlich der Vernissage am 13. August um 10.30 Uhr erwerben und, wer will, auch die zugehörigen Originale.